

4 IMMEUBLES DE 19 APPARTEMENTS**BUSSIGNY****Client :** Caisse des Pensions Migros**Réalisation :** 2018 - 2020**Adresse :** Champ-Perrin 10-11-12-13 –
1030 Bussigny**Architecte :** PMS Archipromo SA**Situation :**

Dans un nouveau quartier développé et nommé Bussigny Ouest, s'implantent 4 bâtiments de 19 appartements chacun, offrant un cadre de vie privilégié et attractif entre campagne et ville.

Avec la collaboration des bureaux RDR Architectes, pour le choix esthétique des constructions, et Mary Hofmann, pour la planification des aménagements extérieurs ce projet a été certifié Minergie et Nature&Economie.

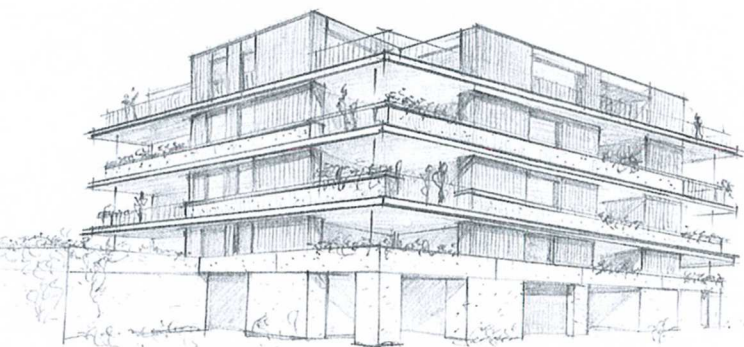
Les 4 bâtiments s'implantent sur deux parcelles de 3'336m² chacune d'elles pour créer un total de 76 appartements, du 2 ½ au 4 ½ pces, destinés à la location.

**Réalisation :**

Dans la volumétrie projetée, le rez inférieur est dissocié des étages supérieurs. Il s'exprime dans la continuité du socle et des murs de soutènements latéraux. Le volume des étages se décompose en strates, les lignes horizontales sont renforcées. Autour de ce concept sont projetées des façades ventilées qui alternent le béton préfabriqué et le bois.

Sur le plan structurel, des solutions rationnelles avec des porteurs périphériques et ponctuels, des cages de circulation verticale, mettent en avant l'utilisation du béton apparent.

Les installations mises en place, chauffage au sol, ventilation double flux, panneaux solaires thermiques et photovoltaïques contribuent au grand confort et excellentes performances énergétiques de ces appartements.

**Caractéristiques :**

Surface du terrain :	2x3'336 m ²
Volume SIA :	2x36'148 m ³
Surface brute de plancher :	2x7'484 m ²
Nombre de niveaux :	6/7
Garage souterrain :	2 (42+42 places)
Nombre d'appartements :	76 (2.5, 3.5, 4.5 pces)

