

PPE Les Narcisses, deux villas jumelles

BLONAY

Réalisation : 2021 - 2023

Adresse : Ch. Vers-chez-Cottier 16 ijkl

Architecte : PMS Archipromo SA

Situation :

Sur les hauts de Blonay, c'est où s'implante le projet de 2 villas mitoyennes (4 logements) de 4.5 et 5.5 pces, exécutées au gré de ses acquéreurs.

La déclivité du terrain impose la disposition des espaces, avec un accès par un garage qui reste enterré par lequel on accède aux différentes maisons.

Chacune des villas dispose d'une grande terrasse au rez-de-chaussée et balcon à l'étage orientés vers une superbe vue sur le lac Léman et un ensoleillement optimal.



Réalisation :

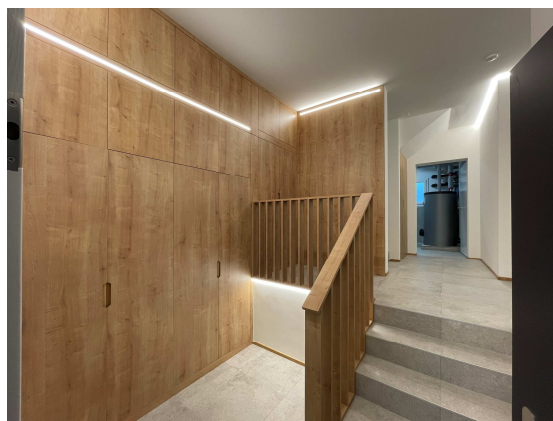
La construction est traditionnelle, en béton armé et une toiture en charpente bois. Les façades sont isolées à l'extérieur. Les murs enterrés sont étanchés, isolés et doublés avec des briques drainantes.

Chacune des villas a son local technique et ses installations de production sont équipées d'une pompe à chaleur à refroidissement avec sonde géothermique et panneaux solaires photovoltaïques. Cela permet à chaque unité un réglage individuel et un contrôle de sa propre consommation.

Les acquéreurs ont pu concevoir et aménager ses espaces intérieurs et équipements à leur convenance. Ces espaces sont aussi généreux à l'intérieur qu'à l'extérieur.

La nature du terrain, et sa déclivité ont posé des problèmes, compliqués, notamment par les conditions météorologiques lors des terrassements. La construction par étapes du radier et des dalles s'est révélée laborieuse, tout comme la distribution des canalisations et des services entre les différents niveaux.

L'individualisation des logements aux qualités de finition supérieures à la moyenne constitue un point fort de la PPE des Narcisses.



Caractéristiques :

Surface du terrain :	2'017 m ²
Volume SIA :	2'980 m ³
Surface brute de plancher :	664 m ²
Nombre de niveaux :	3
Garage souterrain :	1 (12 places)
Nombre de villas :	4